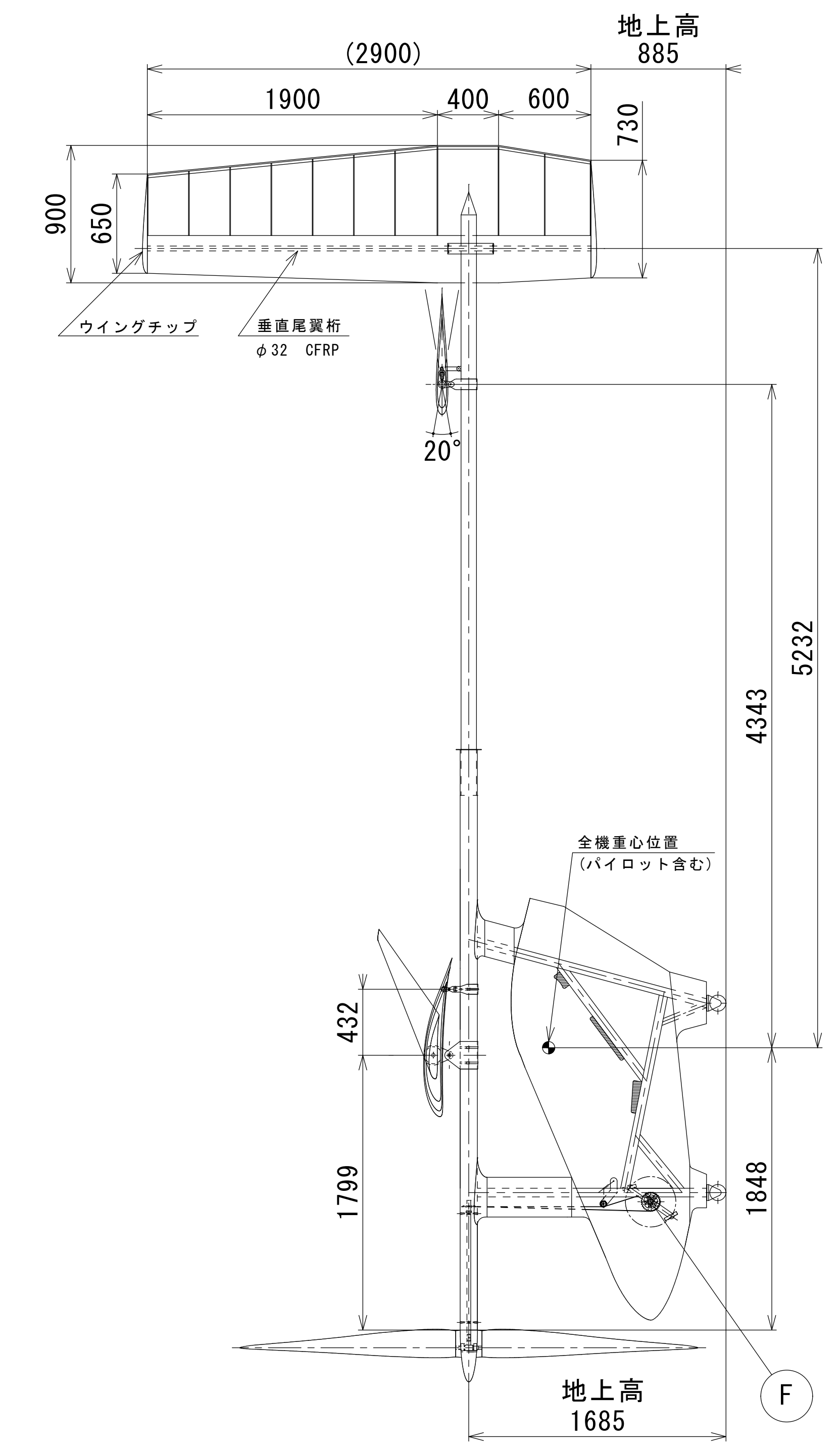
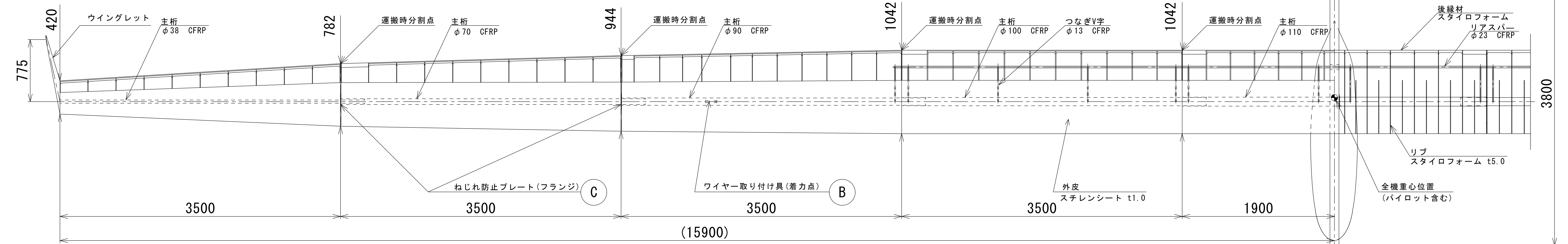
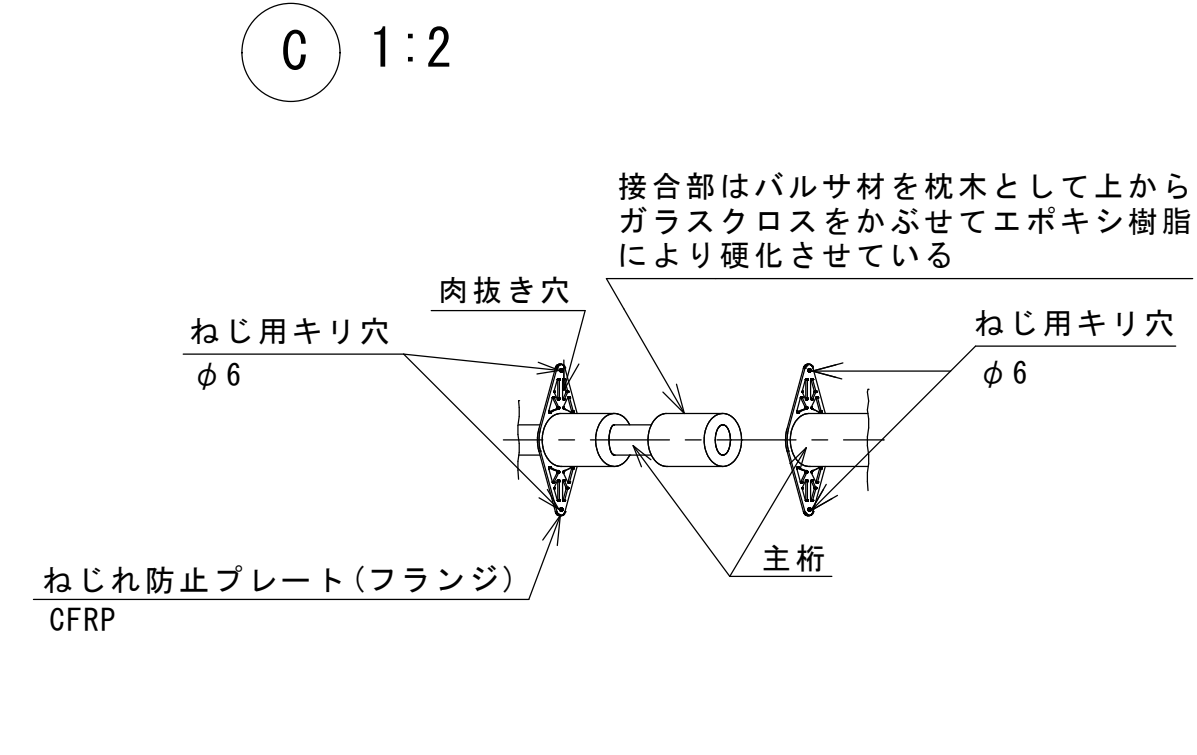
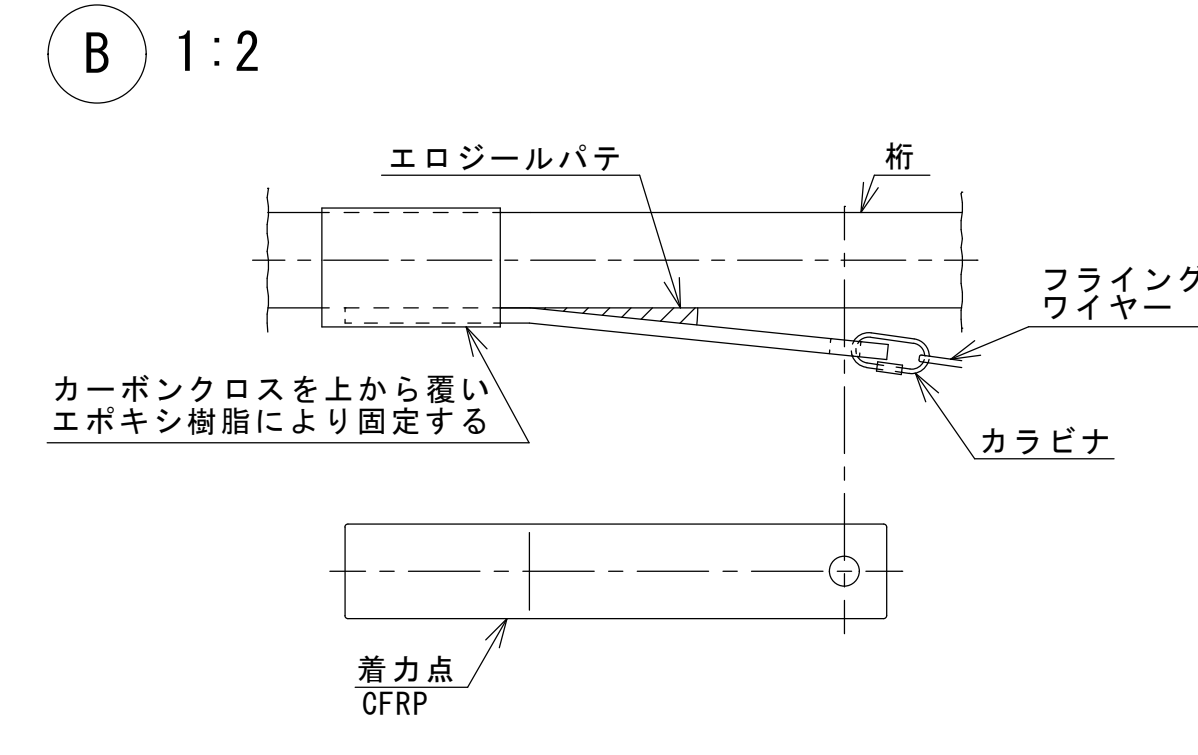
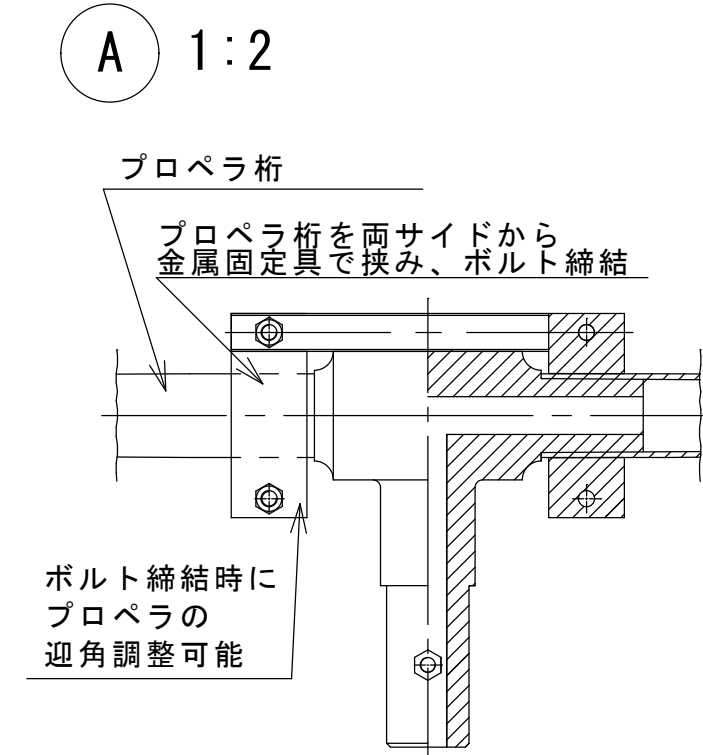


機体諸元

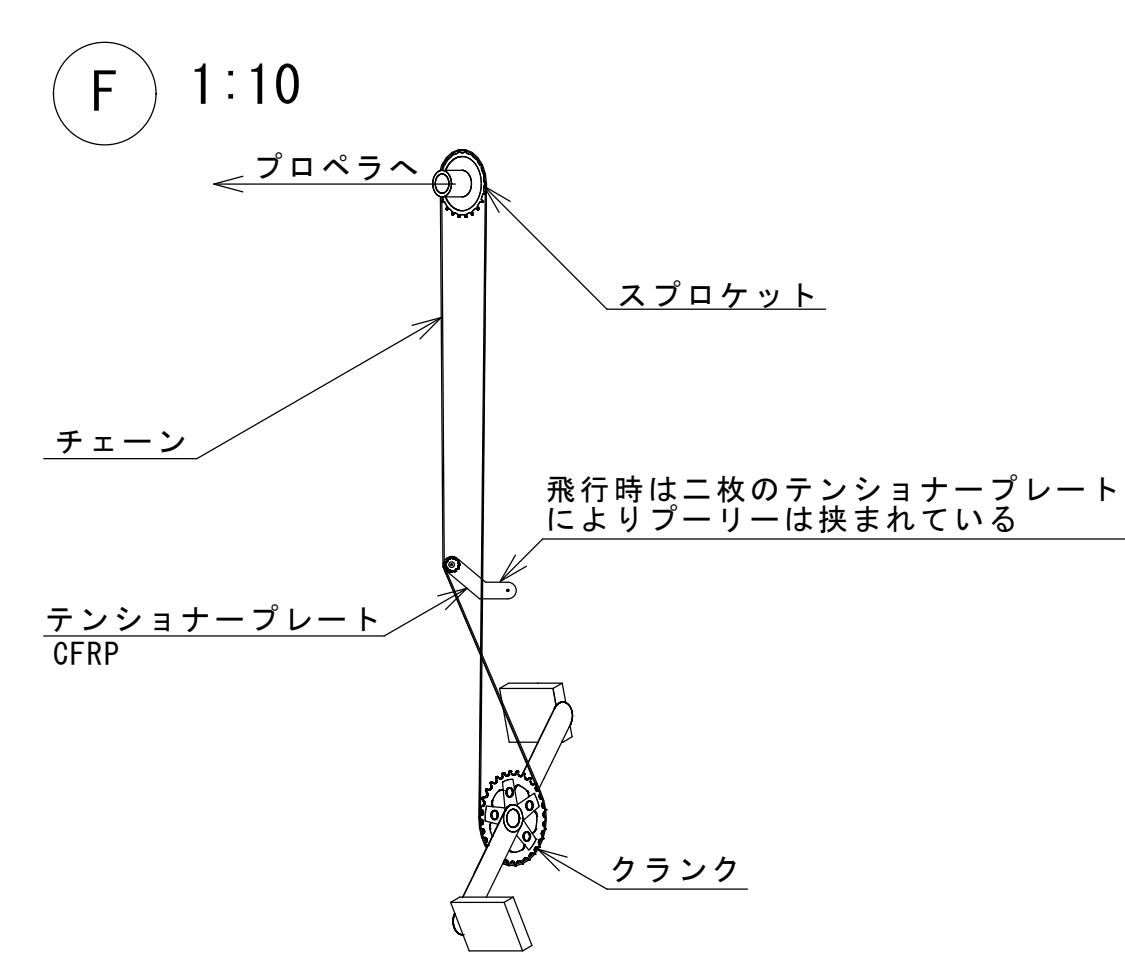
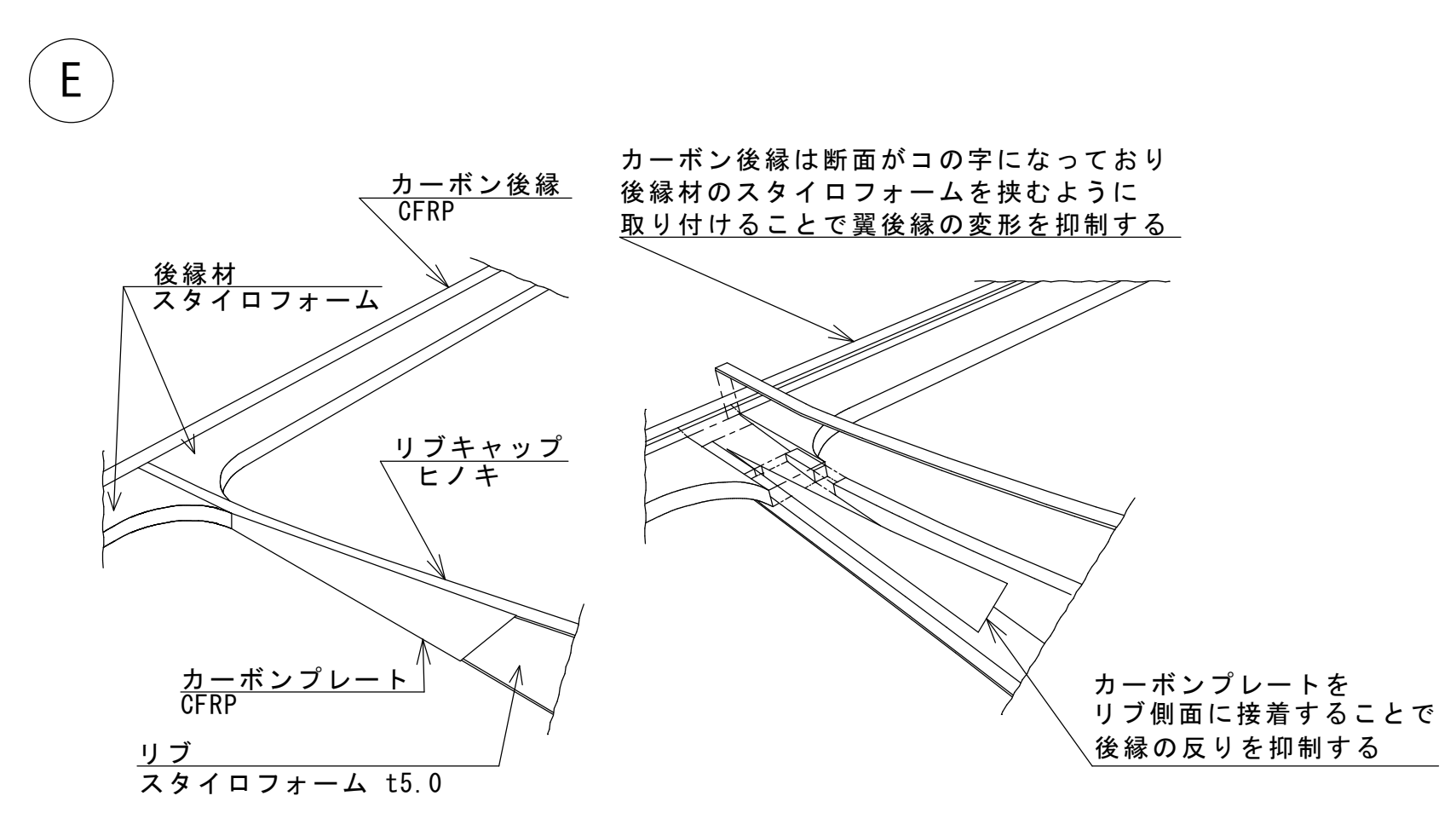
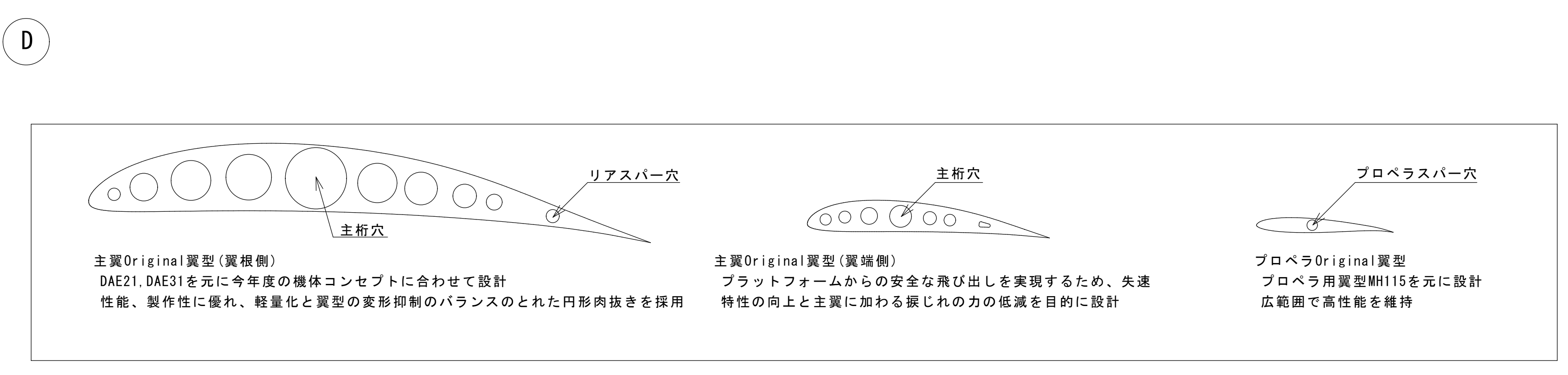
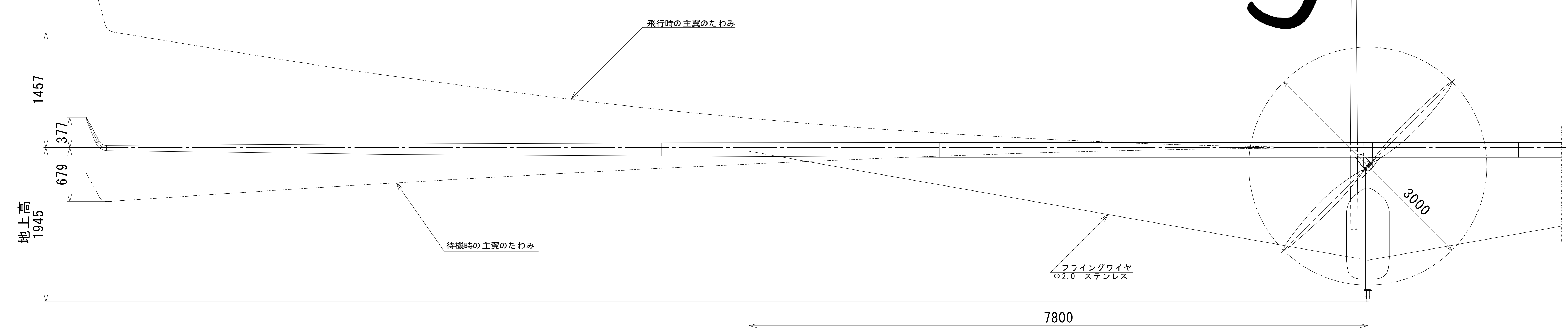
全 体	全長	8.1 m	主 翼	翼型	Original	水 平 尾 翼	翼幅	S9032
	全高	3.78 m		翼幅	31.80 m		翼幅	3.80 m
	全幅	32.32 m		翼面積	28.45 m ²		翼面積	2.73 m ²
	総重量	95.0 kg		平均空力翼弦長	0.930 m		モーメントアーム	4.34 m
	機体重量	37.0 kg		アスペクト比	37.38		容積比	0.448
	パイロット重量	58.0 kg		翼面荷重	3.35 kg/m ²		操舵角	±10 deg
	重心位置 ※	44.40 %MAC		主桁位置	37.00~39.29 %		翼型	S9032
	巡航速度	7.0 m/s		取付角 ※	4.50 deg		翼幅	2.90 m
	必要パワー	216 W		上半角 ※	5.24 deg		翼面積	2.34 m ²
	操縦方法	フライバイワイヤ		翼型	Original		モーメントアーム	5.23 m
		回転半径	1.50 m	容積比	0.0135			
		回転数	140 rpm	操舵角	±13 deg			
		推力	25.2 N					

※取付角、上半角は調整可能

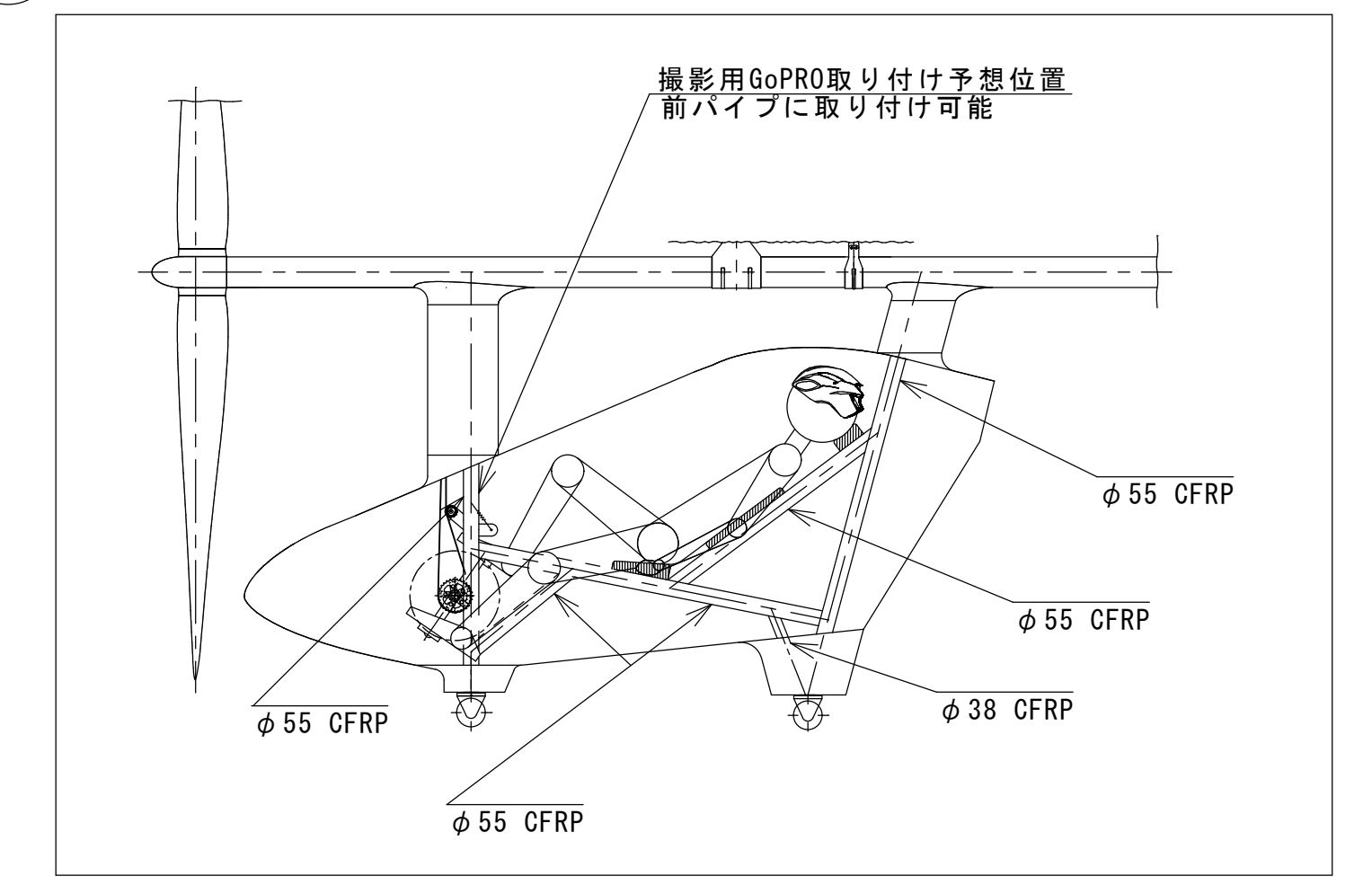


北海道大学人力飛行機製作サークル Northern Wings 2018

Huri Kamuy



G パイロットの姿勢



※スタンバイ時、発進時、フライト時で同じ姿勢

G	パイロット姿勢詳細図
F	駆動周り詳細図
E	翼後縁詳細図
D	翼型詳細図
C	ねじれ防止プレート(フランジ)
B	ワイヤー取り付け具(着力点)
A	プロペラハブ
番号	名称
チーム名	北海道大学人力飛行機製作サークル 「Northern Wings」
パイロット	猪股 亮佑
設計責任者	空力設計: 佐藤 亘 強度設計: 渡井 悠介
製図年月日	2018年2月19日
図名	「Huri Kamuy」三面図
尺度	1:25
投影法	三角法